

DBHko 4.mailan seme - alabak dituzten familientzat

ORIENTAZIO AKADEMIKO-PROFESIONALERAKO JARDUNALDIA

JORNADA DE ORIENTACIÓN ACADÉMICO-PROFESIONAL

Para familias con hijos e hijas en 4º de la ESO



EMAN IZENA | INSCRÍBETE

944536370 | <https://gazteria.eus>

AZAROAK

22

NOVIEMBRE

**KULTUR
BIRIKA
DERIO**

**18:00
-
19:15**

ANTOLATZAILEAK



LAGUNTZAILEAK



Orientazio Topaketa 2022 Encuentro orientación

¿Qué es "Ezagutu Aukeratzeko"?

- ✓ Es un **Programa de Orientación Académica y Profesional** dirigida a escolares de 4º de Educación Secundaria Obligatoria y de 1º y 2º de Bachillerato.
- ✓ Su **objetivo** primordial es: **Propiciar un acercamiento entre los centros escolares y el entorno sociolaboral**, para posibilitar al alumnado el **conocimiento de las profesiones** a la hora de **elegir su futuro**.
- ✓ El programa está diseñado con **criterios no sexistas**, **pone en valor las opciones académicas científico-técnicas** e incluye diferentes acciones a desarrollar en los **centros educativos**, **empresas** y **entidades** de la comarca del Txorierrri:

- **JORNADA DE ORIENTACIÓN ACADÉMICO-PROFESIONAL**
- **VISITAS A EMPRESAS**
- **MESAS SECTORIALES**
- **CONEXIONES CON PROFESIONALES**
- **ESTANCIAS EN EMPRESAS**

www.gazteria.eus



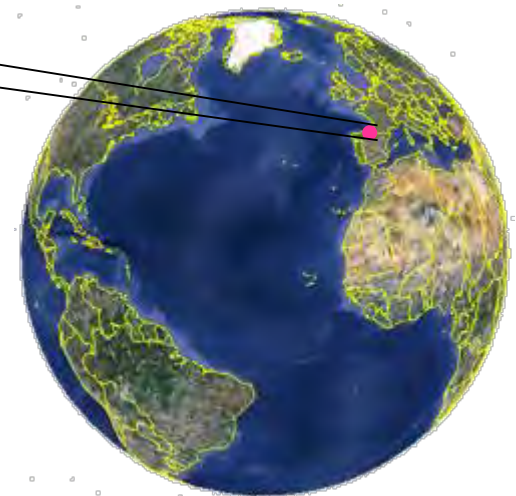
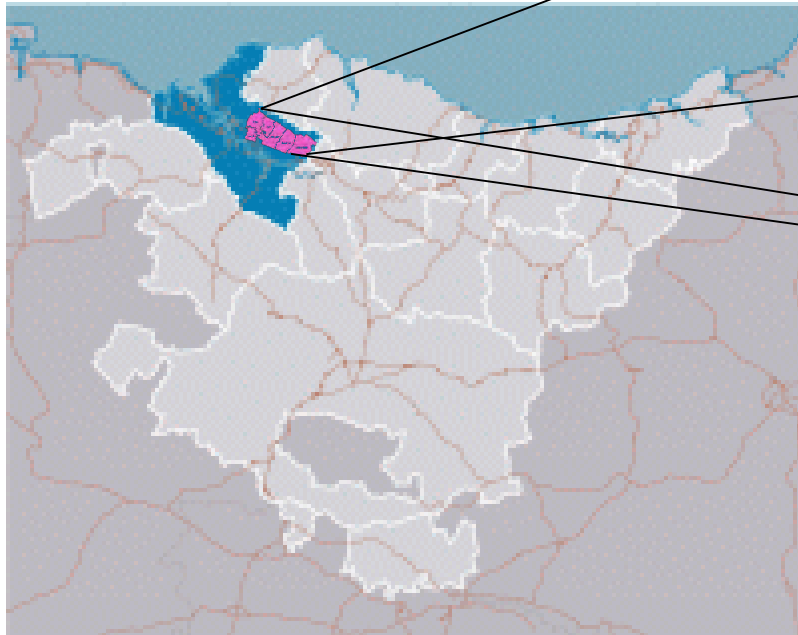
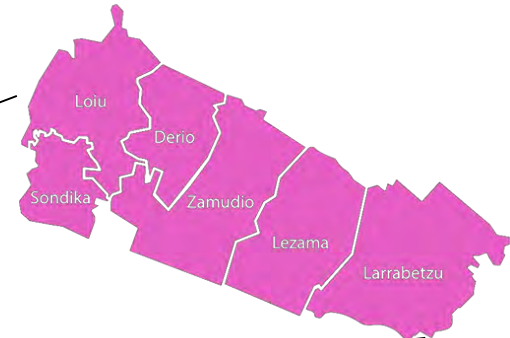
La Jornada de hoy

HORA	DURACIÓN	ACCIÓN	PONENTE
18.00	10 MIN	PRESENTACIÓN	ALEX LOUSTAUNAU
18:10	10 MIN	PONENCIA 1	XABIER UGARTE
18:25	05 MIN	PREGUNTAS	
18:40	10 MIN	PONENCIA 2	XABIER UGARTE
	05 MIN	PREGUNTAS	
18:50	7 MIN	TESTIMONIO	MATXALEN SALAZAR
	3 MIN	PREGUNTAS	
19:00	5 MIN	DESPEDIDA	ALEX LOUSTAUNAU

1.- Entorno competitivo



XORIERRI



1.- Entorno competitivo

1987



1991



2001

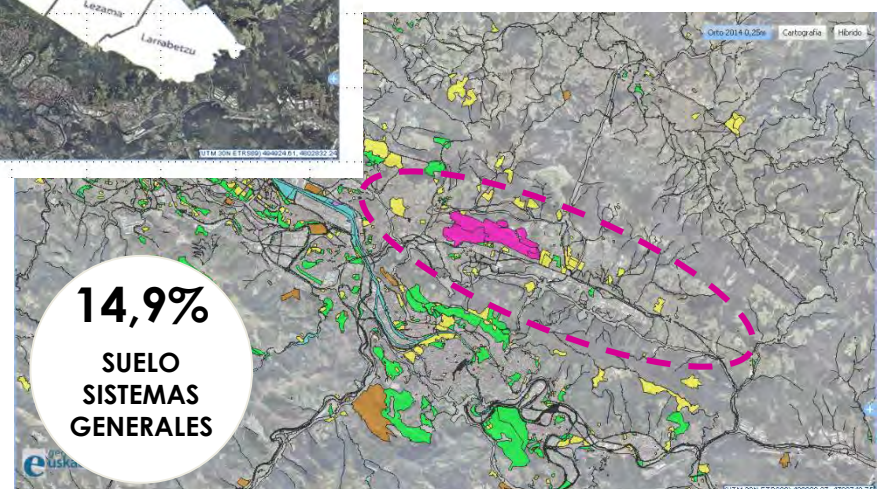
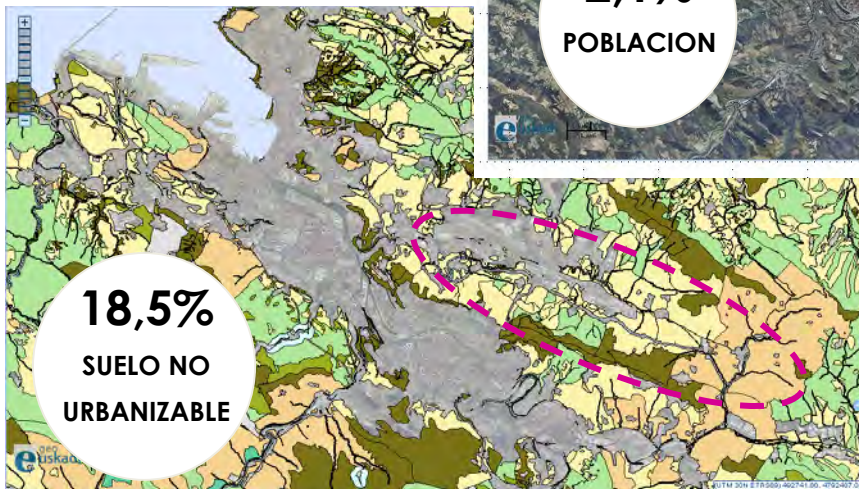
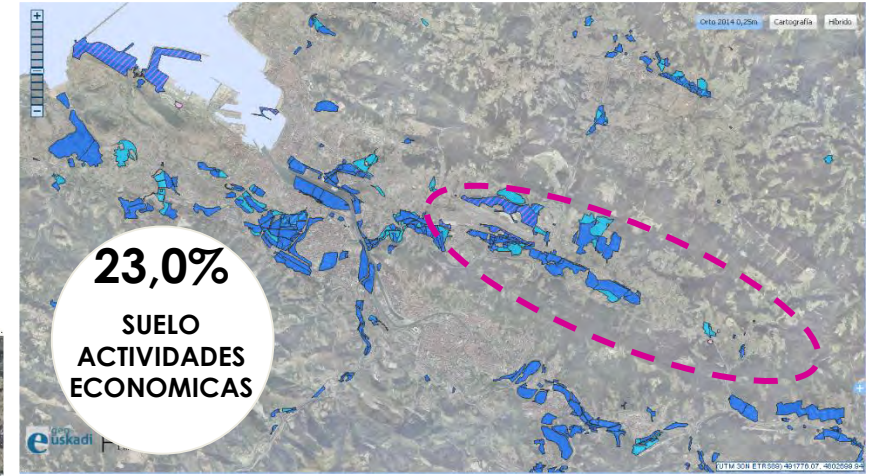
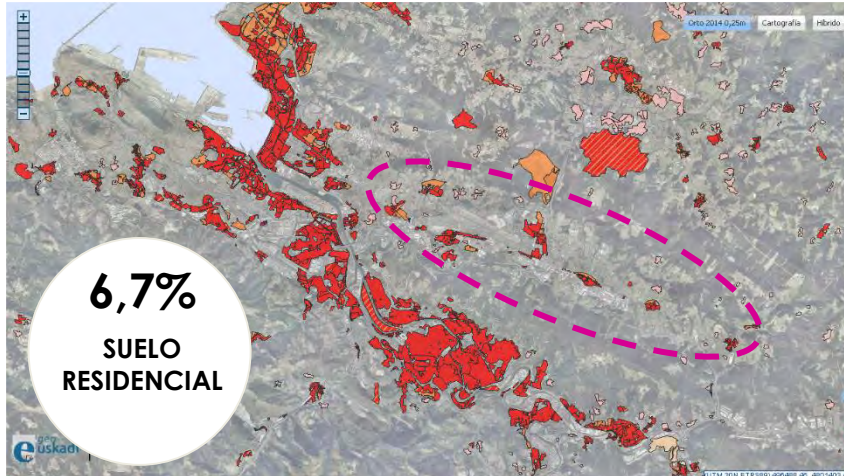


2015



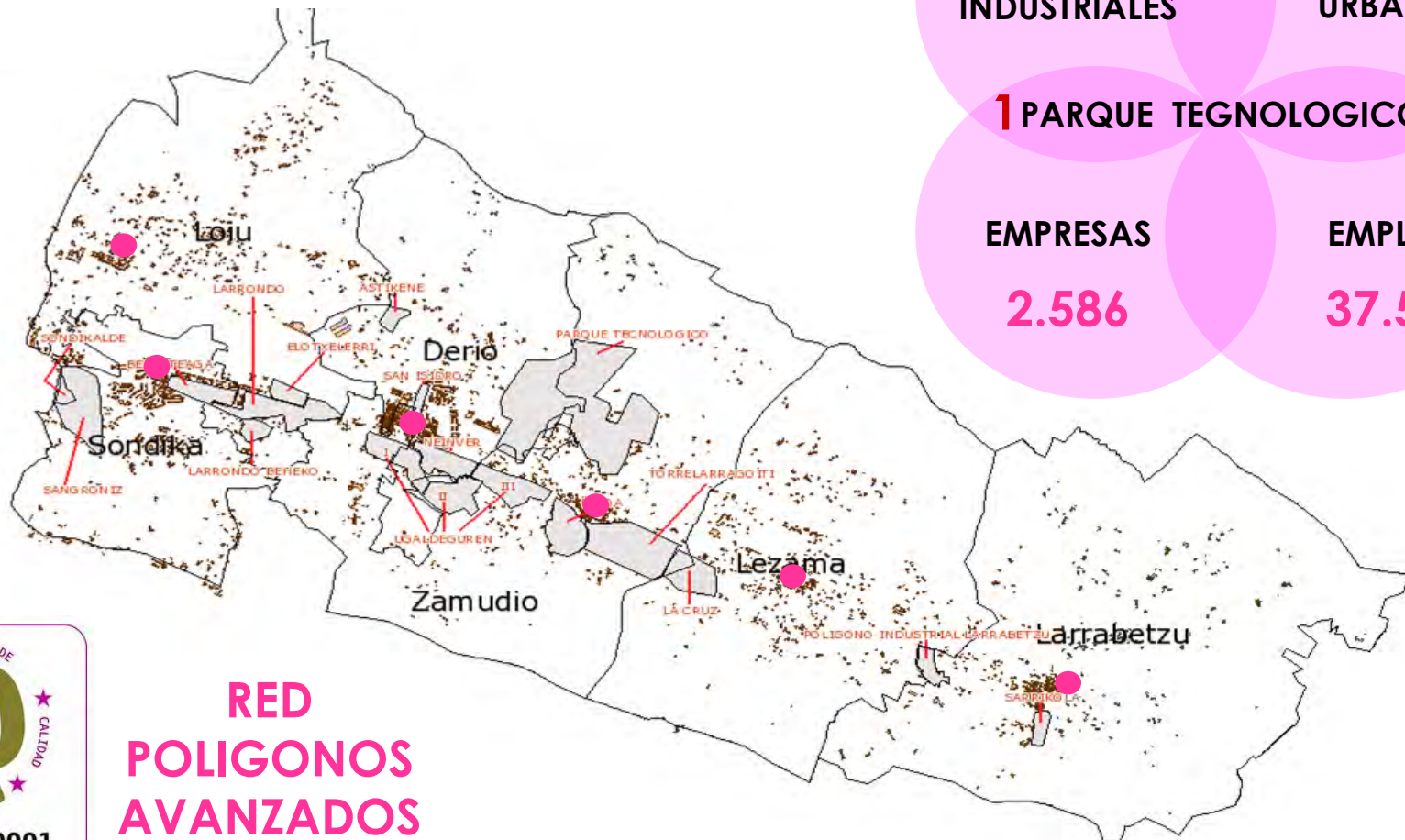
2021

1.- Entorno competitivo



1.- Entorno competitivo

37.553 empleos



**RED
POLIGONOS
AVANZADOS**



1.- Entorno competitivo



Innovación



Desarrollo



Tecnología



Industria



1.- Entorno competitivo

- Aernnova
- ITP
- Hegan
- CFAA
- CTA

AERONÁUTICA



- Gestamp
- Matrici

AUTOMOCIÓN



- Bial
- Progenika
- Biobasque

BIOTECNO- LÓGICO



- Aeroblade
- Fanox
- Gestamp Tool Hardening
- LKS
- Sisteplant

INGENIERÍA



- Ormazabal
- Fanox
- SEW Eurodrive
- ZIV

ELECTRÓNICO



- Ingeteam
- Guascor
- Gamesa

ENERGÍA



- Ibermática
- Siemens
- Erictel
- Unitronics
- GFI Norte

TIC's



- Tecnalia
- IK4 – Gaiker

CENTROS TECNOLÓGICOS



2.- Estructura Organizativa Colaborativa

Promotores:



DEIHO



LARRABETZU



LEZAMA



LOIU



SONDKA



ZAMUDIO



Txorierriko
Mankomunitatea

Social

- Servicios Sociales
- Educadores Sociales
- Psicólogo
- **Juventud**
- Igualdad
- EKT

Euskera

- Formación/Euskaltegi
- Acciones dinamización
- Servicio Ayuntamientos

Serv. Municipales

- Residuos
- Alumbrado
- Limpieza Viaria
- Recogida Animales
- Informática
- **Promoción económica y empleo**

3.- Carta Servicios



SERVICIO MUNICIPAL DE ATENCION A LA EMPRESA



- Disponibilidad/Ocupación
- Actividad Económica
- Gestión Polígonos/Servicios Municipales o privados

Entorno Competitivo

- Conocimiento de las necesidades de personal del tejido empresarial
- Captación Ofertas (Agencia Privada de colocación)
- Desarrollo de Proyectos de empleo
- Apoyar el crecimiento del tejido
- Fomento Asociacionismo/Sinergias
- Cooperación
- Internacionalización
- Proyectos

Empresas instaladas

Captación y/o creación empresas

Nuevas empresas

- Bolsa de personas desempleadas
- Orientación laboral

Orientación

- Cursos de formación para necesidades concretas

Formación

- Orientación a familias y a personas jóvenes
- Plan Comarcal de Empleo: Ayudas a ala contratación
- Programa Inserción laboral
- Global training
- Generación ideas empresariales
- Programas desarrollo local

Proyectos de empleo

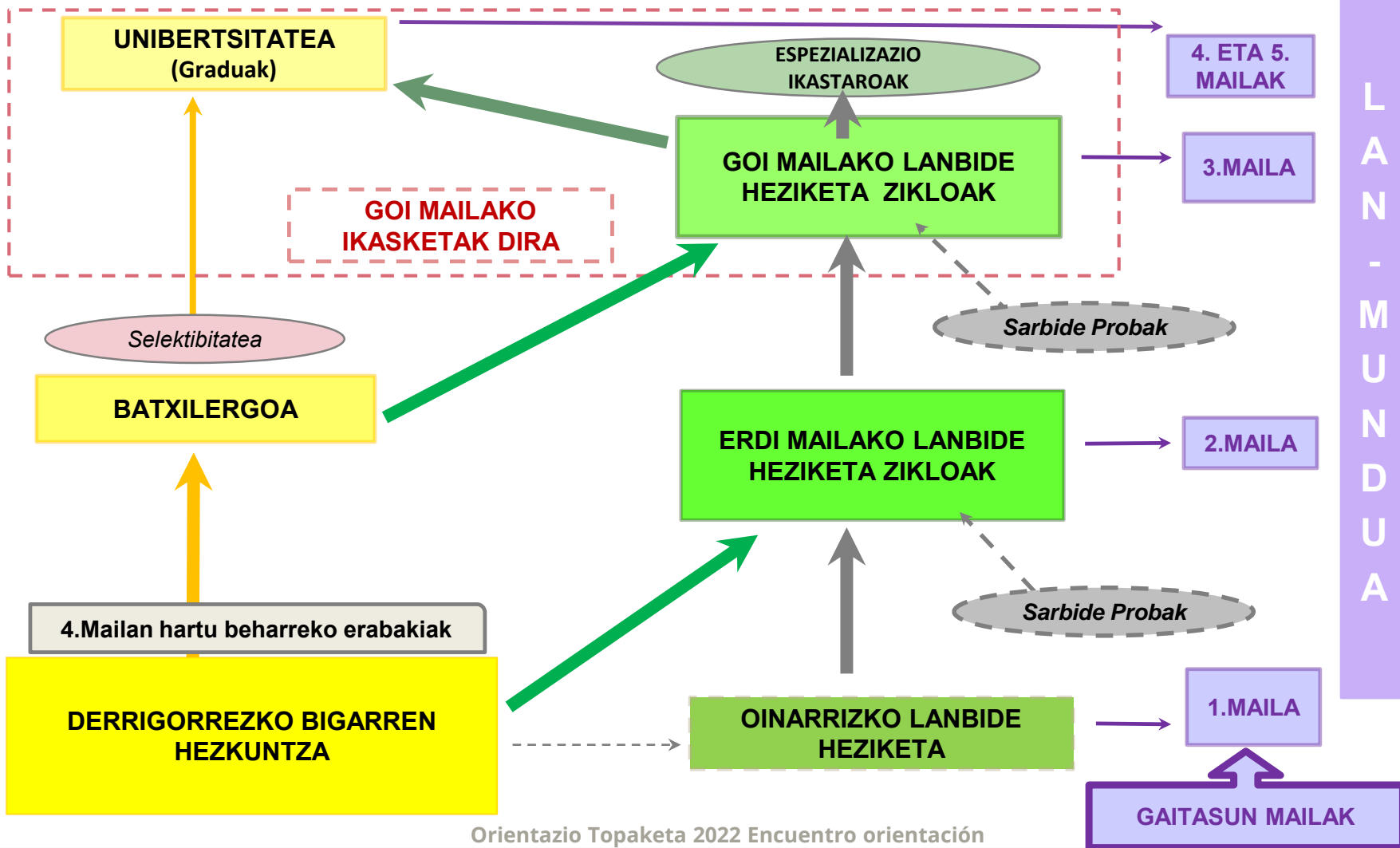
- Gestión Residuos
- Alumbrado Público
- Limpieza Viaria

Gestión Servicios Municipales

- Euskera
- Igualdad
- Informática
- Suministros

Otros servicios

Hezkuntza Ibilbideak - Itinerarios Educativos



BATXILERGOAK
BACHILLERATOS

Bachillerato LOMCE

3 modalidades de Bachillerato: Ciencias, Humanidades y Ciencia Sociales (dividida en dos itinerarios) y Arte

Bachillerato: curso 1º

Bachillerato 1º	TRONCALES (4+2)		ESPECÍFICAS (mínimo 3 - máximo 4)	DE LIBRE CONFIGURACIÓN AUTONÓMICA (nº indeterminado de asignaturas)
	TRONCALES GENERALES (4)	TRONCALES DE OPCIÓN (2)		
CIENCIAS	<ul style="list-style-type: none"> Lengua Castellana y Literatura I Primera Lengua Extranjera I Filosofía Matemáticas I 	<ul style="list-style-type: none"> Física y Química Biología y Geología Dibujo Técnico I 	<p>Siempre:</p> <ul style="list-style-type: none"> Educación Física 	
HUMANIDADES Y CIENCIAS SOCIALES	<ul style="list-style-type: none"> Lengua Castellana y Literatura I Primera Lengua Extranjera I Filosofía 	<ul style="list-style-type: none"> Historia del Mundo Contemporáneo Griego I Economía Literatura Universal 	<p>Mínimo 2 máximo 3:</p> <ul style="list-style-type: none"> Segunda Lengua Extranjera I Cultura Científica Tecnología Industrial I Tecnologías de la Información y la Comunicación I Dibujo Técnico I (si no escogida en troncales de opción) Dibujo Artístico I Volumen Anatomía Aplicada Análisis Musical I Lenguaje y Práctica Musical Una materia del bloque de troncales no cursada Religión 	<p>Siempre:</p> <ul style="list-style-type: none"> Lengua Cooficial y Literatura I (si la hubiere) <p>Otras:</p> <ul style="list-style-type: none"> A determinar Una materia del bloque de específicas no cursada Ampliación de materia del bloque de troncales o específicas
	<ul style="list-style-type: none"> Itinerario Humanidades: Latín I 			<ul style="list-style-type: none"> Itinerario CCSS: Matemáticas aplicadas a las ciencias Sociales I
ARTES	<ul style="list-style-type: none"> Lengua Castellana y Literatura I Primera Lengua Extranjera I Filosofía Fundamentos del arte I 	<ul style="list-style-type: none"> Historia del Mundo Contemporáneo Literatura Universal Cultura Audiovisual I 		

Mínimo 50 % del horario

Bachillerato LOMCE

Bachillerato: curso 2º

Bachillerato 2º	TRONCALES (4+2)		ESPECÍFICAS (mínimo 2-máximo 3)	DE LIBRE CONFIGURACIÓN AUTONÓMICA (nº indeterminado de asignaturas)
	TRONCALES GENERALES (4)	BLOQUE 1 DE OPCIÓN (2)		
CIENCIAS	<ul style="list-style-type: none"> Lengua Castellana y Literatura II Primera Lengua Extranjera II Historia de España Matemáticas II 	<ul style="list-style-type: none"> Física Química Biología Geología Dibujo Técnico II 	<ul style="list-style-type: none"> Segunda Lengua Extranjera II Historia de la Filosofía (si no escogida en troncales de opción) Tecnología Industrial II Ciencias de la Tierra y del Medio Ambiente Tecnologías de la Información y la Comunicación II Dibujo Técnico II (si no escogida en Troncales de opción) Dibujo Artístico II Análisis Musical II Técnicas de Expresión Gráfico-plásticas Historia de la Música y de la Danza Fundamentos de Administración y Gestión Psicología Imagen y Sonido Una materia del bloque de troncales no cursada Religión 	<p>Siempre:</p> <ul style="list-style-type: none"> Lengua Cooficial y Literatura II (si la hubiere) <p>Otras:</p> <ul style="list-style-type: none"> A determinar Educación Física Una materia del bloque específicas no cursada Ampliación de materia del bloque de troncales o específicas
HUMANIDADES Y CIENCIAS SOCIALES	<ul style="list-style-type: none"> Lengua Castellana y Literatura II Primera Lengua Extranjera II Historia de España 	<ul style="list-style-type: none"> Griego II Economía de la Empresa Historia del Arte Geografía Historia de la Filosofía 		
	<ul style="list-style-type: none"> Itinerario Humanidades: Latín II Itinerario CCSS: Matemáticas Aplicadas a las Ciencias Sociales II 			
ARTES	<ul style="list-style-type: none"> Lengua Castellana y Literatura II Primera Lengua Extranjera II Historia de España Fundamentos del arte II 	<ul style="list-style-type: none"> Cultura Audiovisual II Artes Escénicas Diseño 		

Mínimo 50 % del horario

Modalidad de Bachiller – Acceso a la Universidad

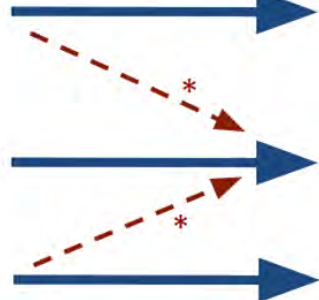
5 RAMAS DEL CONOCIMIENTO

Batxilergoa

Zientziak

**Giza eta
Gizarte z.**

Artea



Unibertsitatea

Zientziak

**Osasun
zientziak**

**Ingenieritza
Arkitektura**

**Gizarte eta
lege zientziak**

Giza zientziak

Artea

Musika
Artea
Dramatikoa
Dantza
Diseinua

**Ingenieritzak eta Arkitektura / Ingenierías y
Arquitectura**

Mekanika, Electrónica, Telecomunicaciones, Informática

Osasun Zientzietara / Ciencias de la Salud:

*Enfermería, Fisioterapia, Farmacia, Medicina, Psicología,
Odontología, Dietética*

Zientzietara / Ciencias:

*Biología, Bioquímica, Biotecnología, Ciencias Ambientales,
Geología, Biología, Física, Matemáticas*

**Gizarte eta Lege Zientzietara/ Ciencias Sociales y
Jurídicas:**

*Magisterio, Derecho, ADE, Economía, Marketing, Antropología,
IVEF, Geografía, Periodismo, Educación Social, Publicidad,
Sociología*

Arteak eta Giza Zientziak/ Arte y Humanidades

Arte, restauración, filologías, Filosofía, Historia, Traducción

Bachiller de Ciencias

UNIBERTSITATERA

Ingenieritzak eta Arkitektura / *Ingenierías y Arquitectura*

Mekanika
Elektronika
Telekomunikazioak
Informatika (...)

Osasun Zientzietara / *Ciencias de la Salud:*

Erizaintza
Fisioterapia
Farmazia
Psikologia
Medikuntza (...)

Zientzietara / *Ciencias:*

Biologia
Biokimika
Bioteknologia
Ingurumen Zientziak
Fisika
Geologia (...)

Gizarte eta Lege Zientzietara/ *Ciencias Sociales y Jurídicas:*

Magisterioak
Zuzenbidea
Marketing (...)

LANBIDE HEZIKETARA

Elektronika eta Elektrizitatea Fabrikazio Mekanikoa

Osasuna
Kimika
Informatika
Eraikuntza
Automozioa
Gorputz eta Kirol ekintzak
Ura eta Energia
Mantenimendua
Arte Grafikoak
Nekazarita
Itsas arrantza
Irudi pertsonala
Segurtasuna eta Ingurumena
Ehungintza
(...)



BATXILERGOA

ZIENTZIAK Modalitatea

Bi ibilbide:

- Teknologikoa-Teknikoa
- Osasuna eta Zientziak

LANBIDE HEZIKETA

FORMACIÓN
PROFESIONAL



Por qué la FP?

Es una alternativa **técnica especializada** y adaptada a las necesidades de las empresas y con una **alta empleabilidad**.



Derribando mitos.

El alumnado con peores resultados a FP.
FP es para gente que no quiere estudiar.
No tienen proyección ni futuro.

Antolakuntza - Características de la F.P.

➤ **Duración:**

2 cursos (2000h).

1º CURSO **1000 horas lectivas.**

2º CURSO **1000 horas lectivas**

Además en 1º curso **120 horas de practicas en empresa.**

Además en 2º curso **360 horas de practicas en empresa.**

- en empresas del entorno (FCT).
- en empresas de Europa prácticas (Erasmus+).



Antolakuntza - Características de la F.P.

➤ **Asignaturas o módulos:**

2 tipos de módulos.

Técnicos. Relacionados con la familia **90%.**

Transversales (EIE, FOL, IT) representan el **10%.**



Se profundiza sobre competencias técnicas, siempre desde la aproximación práctica.

Antolakuntza - Características de la F.P.

➤ **Metodología:**

Trabajo colaborativo (Metodología ETHAZI)

Trilingüismo. (modelos A,B y D)



Euskera
Castellano
Ingles



Antolakuntza - Características de la F.P.

➤ **Innovación:**

- CURSOS O PROGRAMAS DE ESPECIALIZACIÓN
- EMPRENDIZAJE
- REALIDAD VIRTUAL
- DIGITALIZACION



Antolakuntza - Características de la F.P.

➤ **Modalidades:**

Presencial FP-Dual

Oferta Parcial

A Distancia

➤ **Oferta amplia y especializada:**

26 familias profesionales

más de 150 titulaciones

◀ Departamento de Educación

Formación Profesional



Departamento de
Educación

Información general ▾

Acceso a FP ▾

Familias Profesionales

Oferta Formativa

Calendario

Otros ▾

Familiak - Familias profesionales



- ✓ACTIVIDADES FÍSICAS Y DEPORTIVAS
- ✓ADMINISTRACIÓN Y GESTIÓN
- ✓AGRARIA
- ✓ARTE Y ARTESANÍA
- ✓ARTES GRÁFICAS
- ✓COMERCIO Y MARKETING
- ✓EDIFICACIÓN Y OBRA CIVIL
- ✓ELECTRICIDAD Y ELECTRÓNICA
- ✓ENERGÍA Y AGUA
- ✓FABRICACIÓN MECÁNICA
- ✓HOSTELERÍA Y TURISMO
- ✓IMAGEN PERSONAL
- ✓IMAGEN Y SONIDO
- ✓INDUSTRIAS ALIMENTARIAS

- ✓INFORMÁTICA Y COMUNICACIÓN
- ✓INDUSTRIAS EXTRACTIVAS
- ✓INSTALACIÓN Y MANTENIMIENTO
- ✓MADERA, MUEBLE Y CORCHO
- ✓MARITIMO PESQUERA
- ✓QUÍMICA
- ✓SANIDAD
- ✓SEGURIDAD Y MEDIO AMBIENTE
- ✓SERVICIOS SOCIOCULTURALES Y A LA COMUNIDAD
- ✓TEXTIL, CONFECCIÓN Y PIEL
- ✓TRANSPORTE Y MANTENIMIENTO DE VEHÍCULOS
- ✓VIDRIO Y CERÁMICA



Antolakuntza - Características de la F.P.

➤ **Acceso a la Universidad:**

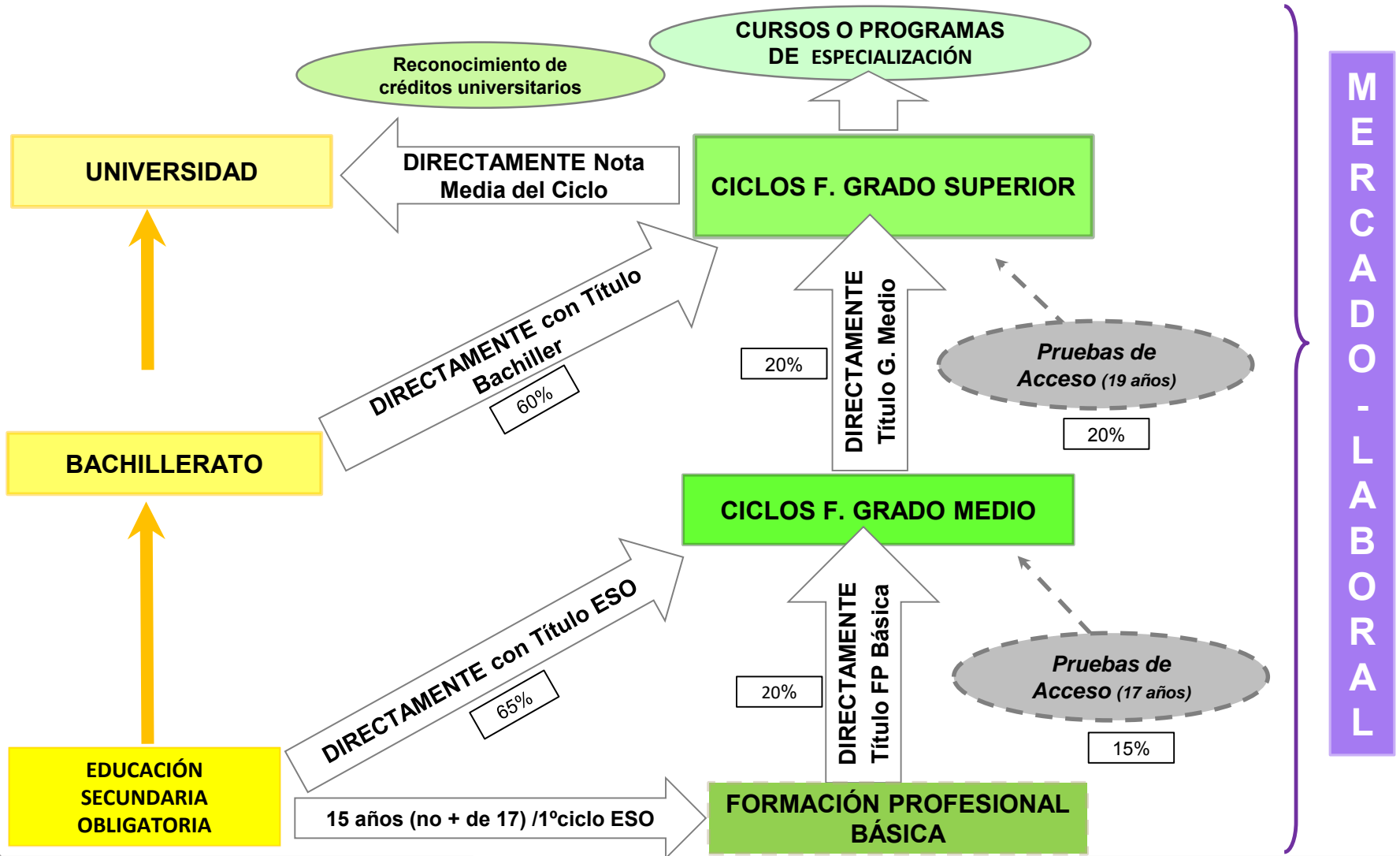
La FP se perfila como **un puente hacia el trabajo...**

... también se puede utilizar como **una vía para seguir estudiando.**

Facilita Directamente,
reconocimiento de créditos
universitarios en Grados.



Lanbide Heziketa - Formación Profesional



LANBIDE HEZIKETA

GOI MAILAKO ZIKLOAK

Ingurumen Hezkuntza eta Kontrola
Salmenten eta Merkataritza Esparruen Kudeaketa
Automatizazioa eta Robotika Industrialak
Telekomunikazio eta Informatika Sistemak
Diseinua Fabrikazio Mekanikoan
Produkzioaren Programazioa Fab. Mekanikoan

ERDI MAILAKO ZIKLOAK

Mekanizazioa

DATA GARRANTZITSUAK
FECHAS IMPORTANTES

➤ ***Batxilergoan sartzeko epeak - Calendario Bachiller***

Izena emateko data: Maiatzaren hasieran /Mayo

-Matrikula egiteko data: Uztaila/Julio

-Matrikula egiteko ezohiko data: Iraila/Septiembre

➤ ***Zikloetan sartzeko epeak - Calendario Ciclos***

Izena emateko data: Ekainaren hasieran/Junio

-Matrikula egiteko data: Uztaila/Julio

-Matrikula egiteko ezohiko data: Iraila/Septiembre

**Sarbide probak?



Eskerrik asko!

www.gazteria.eus